

## 那珂核融合研究所の現況について

平成23年3月11日に発生しました「東北地方太平洋沖地震」により被災された皆様に、心よりお見舞い申し上げます。

(独)日本原子力研究開発機構那珂核融合研究所の現況について下記のとおりお知らせいたします。

那珂核融合研究所においては、現在、順次設備の点検を実施しているところですが、一部の建家・設備・機器等に損傷はあるものの、環境への影響、火災、重篤な怪我等はありませんでした。

現在は全施設の電気、工業用水、上水は復旧しました。また設備・機器等の詳細な点検を実施しつつ、復旧作業の準備を進めております。一部の施設・設備の復旧については、完全復旧にある程度の期間を要すると予想されますが、職員一同、関係者及び各機関のご協力を得ながら復旧に全力で取り組んでいく所存です。

今後の復旧に向けて皆様のご理解とご支援をお願いいたします。

平成23年5月10日

那珂核融合研究所長 二宮 博正

## 那珂核融合研究所の施設について

JT-60実験棟及び同建屋内に設置されている臨界プラズマ試験装置についての損傷はほとんど無く、安全な状態が維持されています。



JT-60実験棟の外観

### ○JT-60実験棟 地階

延長接続部のコンクリート壁の一部亀裂(真空排気設備室)



### ○JT-60一次冷却棟本体系

腰壁四隅の一部コンクリート割れ(内壁)、外壁は異常なし

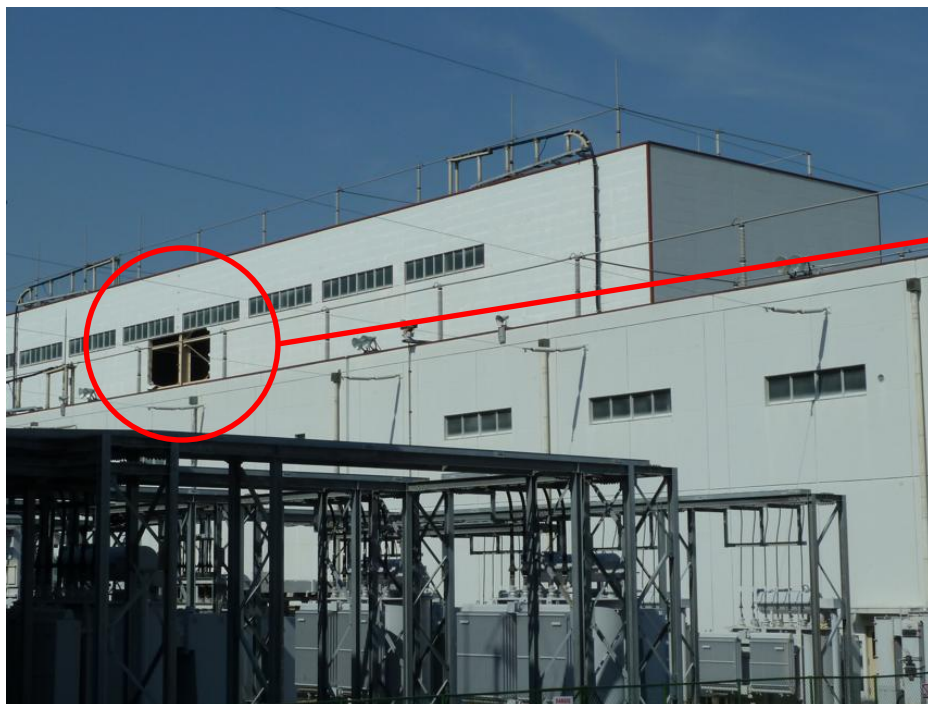


一次冷却棟内腰壁コンクリートの割れ  
(建屋全周に亘って腰壁両端に割れが発生、写真は北側腰壁)

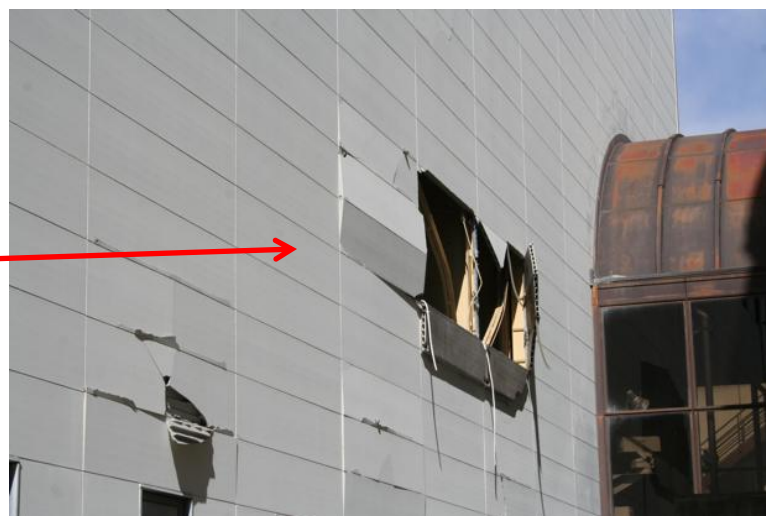
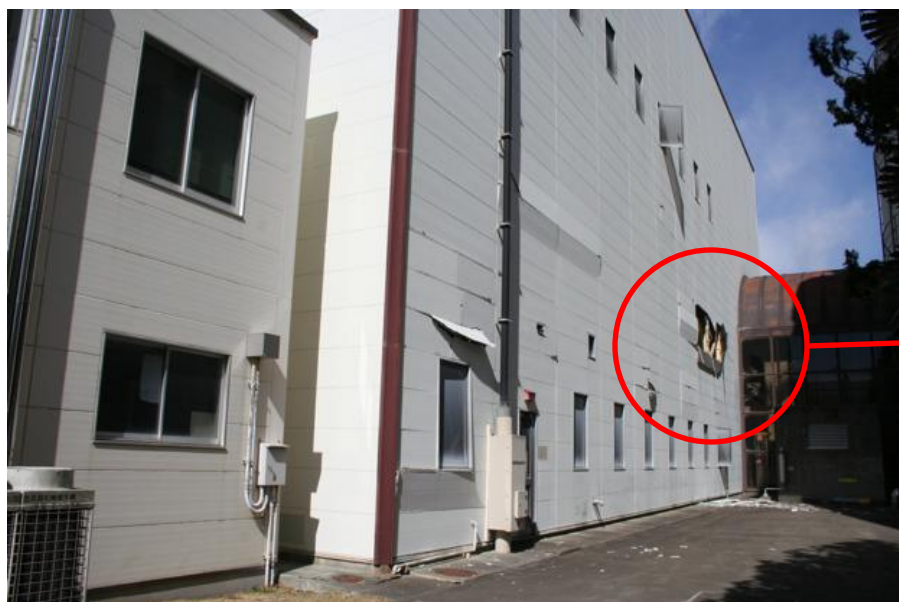


割がれ落ちた破片

○JT-60発電機棟MG室 外壁の一部破損

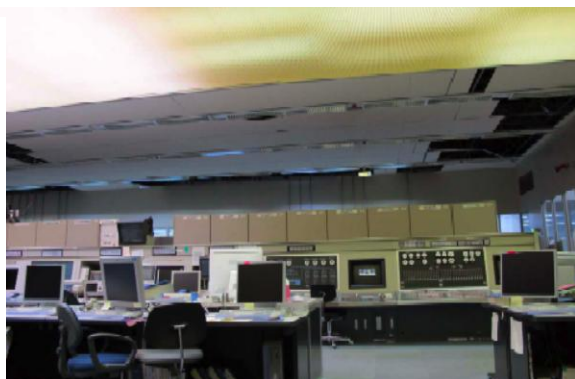


○MeV級試験装置 JT-60実験準備棟 建屋の壁一部破損  
建屋の鉄骨の一部変形



実験準備棟の外壁の落下

その他の関連施設の外壁や天井板の落下、周囲の地盤が一部陥没するなどの被害が出ています。



中央制御室の天井パネルの一部落下



付属実験棟の天井パネルの一部落下



シャッターの破損



JT-60実験棟まわりの一部陥没

那珂核融合研究所内の一部の道路は隆起・陥没、割れの被害を受けています。



構内道路の陥没



構内道路の陥没

研究者が勤務する管理研究棟や制御棟などでは天井パネルの落下などの被害を受けています。



管理研究棟内部の天井パネル一部落下



制御棟ロビーの天井板の一部落下